



revêtement de propreté

EMCO

emco : votre partenaire pour une entrée propre

Un fort trafic et une activité soutenue dans vos locaux, c'est le signe que votre entreprise se porte bien. L'inconvénient : des salissures sont ramenées de l'extérieur dans le bâtiment, ce qui nuit non seulement à l'image de votre entreprise, mais comporte également des risques (glissance).

La réponse adéquate : les revêtements de propreté emco, personnalisables et hauts de gamme, s'adaptant parfaitement aux différentes exigences, architecturales et techniques. Nos produits font office de référence et vous apporteront entière satisfaction. Pour des solutions propres en fonction de vos exigences, dans les domaines privé et professionnel.



MAXIMUS 80.07 rouge





MAXIMUS 81.04 brun

emco prend soin de votre budget

Tous les jours, le trafic entrant dans votre bâtiment apporte salissures fines et humides de l'extérieur. En investissant dans les revêtements de propreté emco, vous réduisez les fréquences d'entretien tout en diminuant l'utilisation de produits de nettoyage. Garantisiez ainsi durablement une hygiène et un aspect représentatif et de préservez la valeur de vos locaux.





MAXIMUS® IMAGE



MAXIMUS® 80.07 rouge

efficacité optimale

Diagramme ci-contre : Plus la zone de propreté est longue, plus son efficacité s'en trouve améliorée. L'idéal étant que la zone ait une longueur de 5 à 6 m, afin que chaque personne puisse y effectuer 3 pas.



emco : une solution contre la saleté



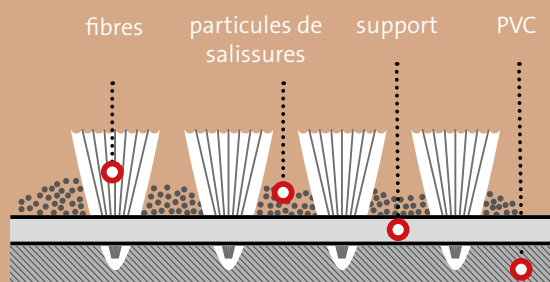
MAXIMUS® IMAGE

Les revêtements de propreté emco se composent de fibres trilobales en polyamide, insérées dans une sous-couche en vinyle de qualité supérieure.

Ces produits piègent les salissures dans la base du tapis, entre les fibres de forme conique, permettant au revêtement de conserver un aspect impeccable en surface. Le simple passage d'un aspirateur à brosses permet d'évacuer les salissures.

une action efficace

Les revêtements de propreté emco absorbent jusqu'à 65% des salissures et 90% de l'humidité. Leur composition à base de fibres creuses spécifiques et leur disposition permettent de capter les salissures sans saturer le tapis.



emco



emco éloigne les salissures

La mise en oeuvre d'un tapis d'entrée dans une zone d'accueil permet d'assurer la pérennité des sols avoisinants, en agissant en tant que réelle barrière anti-salissures.

Il s'agit non seulement d'une question de propreté, mais également de sécurité en prévenant des risques de glissance dès l'entrée du bâtiment.





EMCO

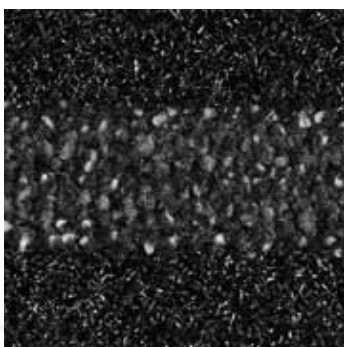
emco planifie les zones de propreté



MAXIMUS 80.01 anthracite



MAXIMUS 80.07 rot



SCRATCH 40.01 anthracite

Analyse

L'analyse des zones à fort trafic se visualise dès la conception du projet et son aménagement intérieur. Il est à prendre en compte que ces zones existent dans chaque bâtiment.

Planification

Pour obtenir un effet optimal, la profondeur de la zone de propreté doit mesurer au minimum 5 ou 6 mètres, afin que chaque pied touche trois fois le revêtement. Une profondeur suffisante permet une action complète et empêche la propagation dans le reste de la zone d'accueil.

Une action efficace

Les revêtements de propreté emco absorbent jusqu'à 65% des salissures et 90% de l'humidité. Leur composition à base de fibres creuses spécifiques et leur disposition permettent de capter les salissures sans saturer le tapis et de protéger durablement tous les revêtements de sols dans les locaux.



MAXIMUS 81.01 anthracite chiné

les avantages emco

1. Rentabilité

La fonction et l'effet du revêtement de propreté déterminent votre rentabilité. En comparant l'investissement de départ par rapport à la baisse des frais de nettoyage, vous obtenez une économie de 65%.

2. Une réduction de 65% des frais de nettoyage

Une rétention des salissures et de l'humidité entraîne un espacement des fréquences d'entretien.

3. Réduction des salissures et de l'humidité

La mise en oeuvre d'une zone de propreté retient efficacement l'humidité (5 à 6 litres par m²) et prévient la propagation des salissures sur les sols avoisinants.

4. Réduction des coûts

Un espacement des fréquences d'entretien et donc une réduction des coûts d'entretien permet un amortissement de l'investissement en 6 mois.

5. Assurer la pérennité des sols avoisinants

Les revêtements de propreté emco permettent d'accroître la pérennité des sols avoisinants.

6. Pour chaque entrée

Les revêtements de propreté s'adaptent à tout type d'entrée : les réceptions, banques, entreprises, bureaux, cafés, buvettes, hôtels, cantine, boutiques, grandes surfaces, cliniques, restaurants, musées, écoles, théâtres, bateaux, trains, salles de bains, piscines, ascenseurs, couloirs, cuisines, abris contre le vent, etc. pour usage privé ou professionnel.

7. Des produits personnalisables

Les revêtements de propreté emco sont personnalisables, tant en terme de couleur, que de forme. Ceci afin de correspondre à l'esthétisme et à l'image de votre entreprise.

8. Respect de l'environnement

La pose d'une zone de propreté entraîne une baisse considérable de la consommation de produits chimiques et d'eau. Vous économisez de l'argent tout en respectant l'environnement.

Le concept d'entrée³ emco

La première impression ne donne pas le droit à l'erreur. La zone d'accueil d'un bâtiment se doit donc d'être propre, soignée et harmonieuse.

Grâce au concept d'entrée³, les entrées deviennent des espaces de réception propres, tout en assurant la pérennité de vos sols avoisinants. La zone 1 élimine les salissures grossières, la zone 2 se charge des salissures fines, et la zone 3 évacue les salissures résiduelles et l'humidité.

Le concept d'entrée³ agit contre l'usure prématurée des revêtements de sols avoisinants, qui s'en trouvent de ce fait protégés.

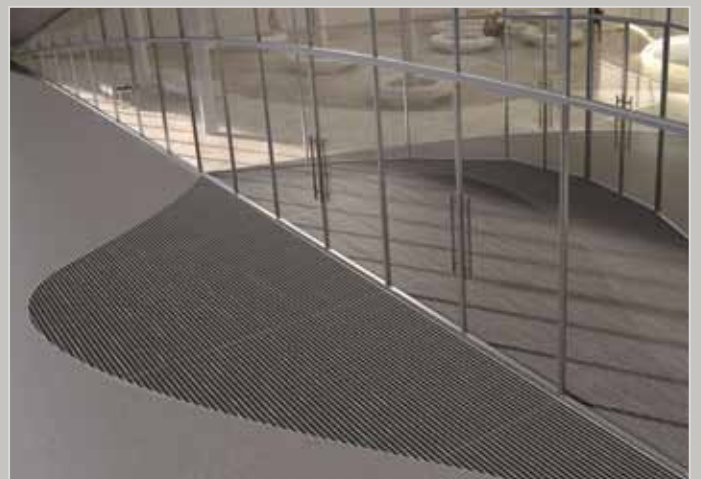
La grande variété des produits et des revêtements disponibles vous offrent des solutions de personnalisation et signent ainsi votre zone d'accueil, tout en lui donnant du relief et un aspect soigné et haut de gamme.



le concept d'entrée³ emco

- zone 1 : tapis d'entrée emco pour les salissures grossières
- zone 2 : tapis d'entrée emco pour les salissures fines
- zone 3 : revêtement de propreté emco pour les salissures humides







MAXIMUS® IMAGE

emco : une solution pour toutes les zones d'accueil

emco propose un revêtement de propreté pour chaque type d'entrée et répondant à des critères tant techniques qu'esthétiques. Une gamme complète et efficace, adaptée à une application intérieure et extérieure. Pour une réduction efficace et conséquente des salissures. Le programme de propreté complet montre toutes les possibilités pour les divers domaines d'application. Avec des produits de base classiques, des produits de design pour les exigences strictes au niveau esthétique et avec des produits outdoor pour une utilisation à l'extérieur. Ces produits sont disponibles comme marchandise au rouleau ou comme tapis dans diverses tailles et modèles.

Catalogue

SCRATCH	16
MAXIMUS® IMAGE	17
MAXIMUS®	18 - 19
SL200	20
Accessoires	21
Données techniques	21
Nettoyage et Entretien	22
Pose	23

Une idée prometteuse

Quand nous parlons d'ECONYL, nous ne pensons pas à une entreprise ou à un procédé, mais à une nouvelle solution. Le point de départ pour cette nouvelle solution est une idée prometteuse : la durabilité.

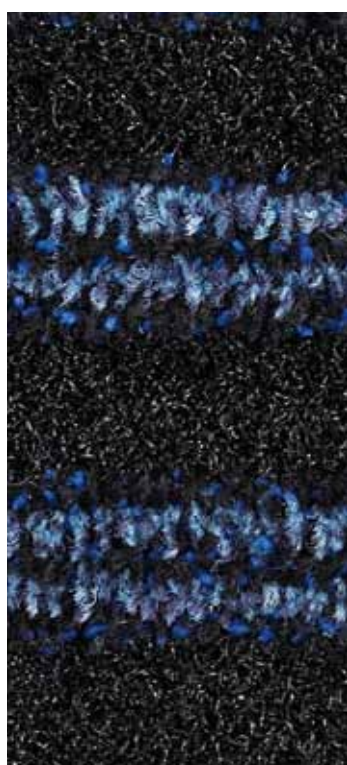




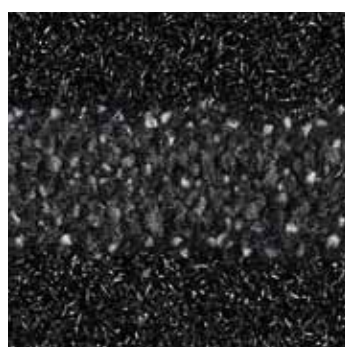
Double action

SCRATCH

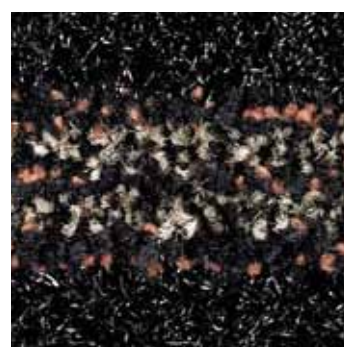
- Une conception remarquée
- Retient les salissures grossières
- Absorbe l'humidité
- Composition optimale du matériel



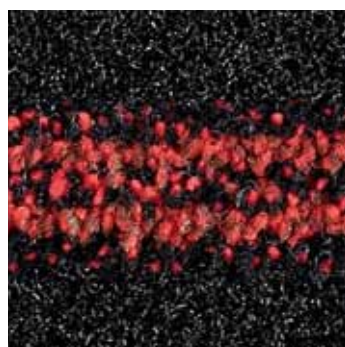
40.02 bleu



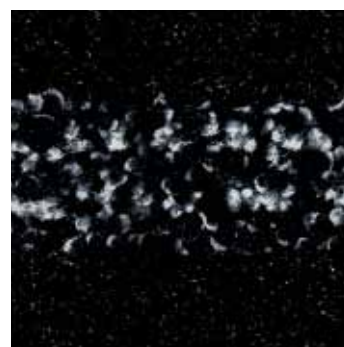
40.01 anthracite



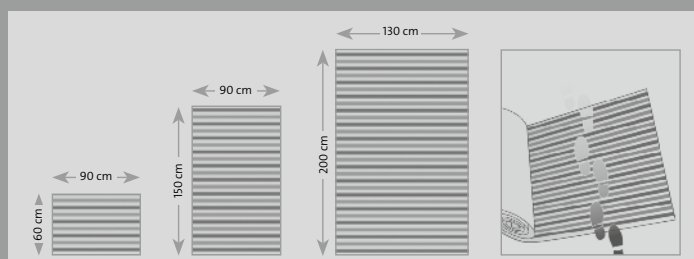
40.03 brun



40.04 rouge



40.05 gris clair



rouleaux :
largeur 200 cm*

Tapis bordés :
60 x 90 cm*
90 x 150 cm*
130 x 200 cm*

Pour atteindre un effet de propreté optimal, SCRATCH doit être posé avec les nervures dans le sens de la largeur.

* (lisières comprises)



données techniques voir page 23

Conception personnalisée

MAXIMUS® IMAGE

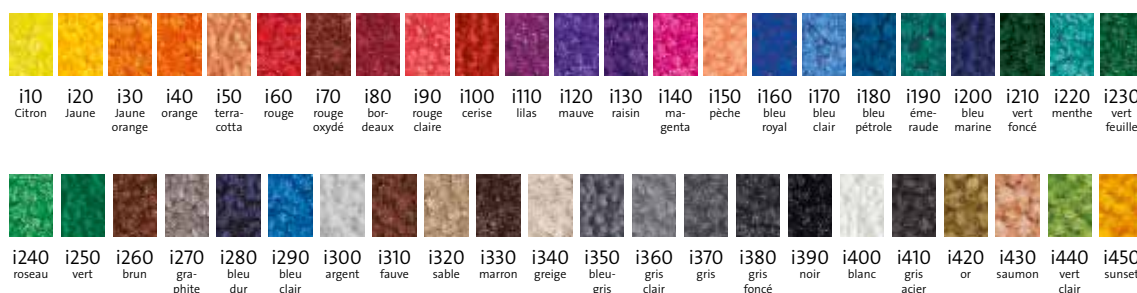
- Support publicitaire
- Avec logo ou éléments graphiques
- Support d'information
- Avec un logo ou slogan

Production spéciale

Coloré et Design à souhait

Le tapis emco MAXIMUS IMAGE associe la qualité MAXIMUS avec une réelle personnalisation des lieux possible grâce à ses 45 coloris lumineux. Disponible au format standard, il bénéficie de techniques de finition novatrices (Chromojet) permettant de réaliser l'ensemble des coloris Pantone ou des coloris spéciaux selon le souhait du client. Il est également adapté à la conception de designs ou de personnalisations (logos d'entreprises, coloris spéciaux, etc.) ce qui permet ainsi une réelle mise en valeur et vous offre un formidable outil de communication.

La personnalisation des surfaces ainsi que l'intégration de logos n'est possible que sur des tapis d'une profondeur maximale de 200 cm. Nous nous tenons à votre entière disposition pour tout renseignement technique pour l'élaboration de votre propre zone de propreté personnalisée.



Dimensions :

- Les dimensions comprennent le bord de finition sur le pourtour du tapis

Emplacements / Cadres

- Si les tapis doivent être placés dans des cadres / emplacements existants, il faut indiquer les dimensions intérieures du cadre
- En raison de la production, les dimensions peuvent varier de 1,5% ; il n'est pas possible de donner des dimensions fixes

- Lors de la production, 10 cm supplémentaires sont calculés dans la longueur et la largeur
- La découpe exacte doit se faire sur place

A noter :

- La qualité MAXIMUS IMAGE convient uniquement à une pose à l'intérieur
- Le coloris i60 Rouge n'est pas résistant aux UV et une décoloration peut survenir plus rapidement que pour les autres coloris

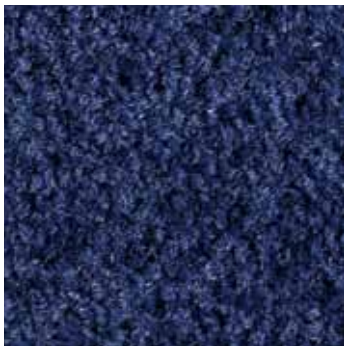
données techniques voir page 23



Confort intégré

MAXIMUS®

- Velours tufté de haute qualité
- Pour les exigences de confort les plus élevées
- Aspect esthétique valorisé et excellente protection
- Couleurs unis et dessinés



80.06 bleu uni

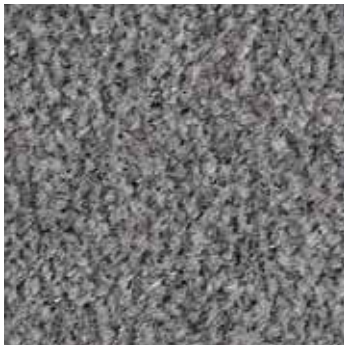


80.07 rouge uni

rouleaux :
largeur 130 cm*
largeur 200 cm*

tapis bordés :
60 x 90 cm*
90 x 150 cm*
130 x 200 cm*

* (lisières comprises)



80.03 gris uni



81.03 gris dessiné



80.02 anthracite uni



81.02 anthracite dessiné



80.04 brun uni



81.04 brun dessiné



80.05 beige uni



81.05 beige dessiné



80.01 noir uni



81.01 noir dessiné

Harmonie de coloris :
MAXIMUS®
uni et chiné





données techniques voir page 23

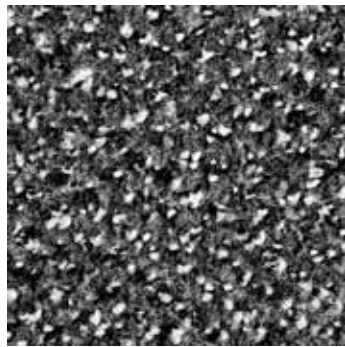
Excellent rapport qualité-prix

SL 200

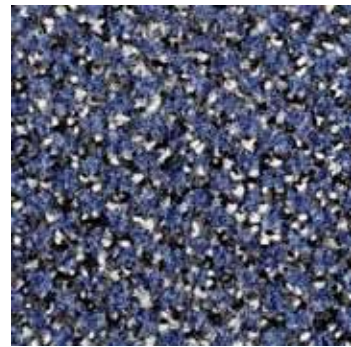
- Résistant aux UV et aux intempéries
- Effet brosse optimal
- Pose parfaite



39.01 brun



39.02 gris / anthracite

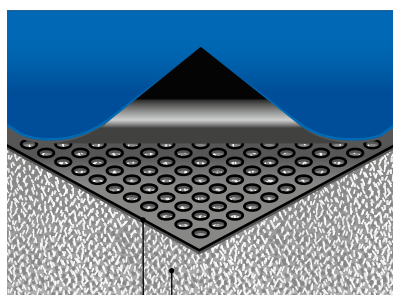


39.03 bleu

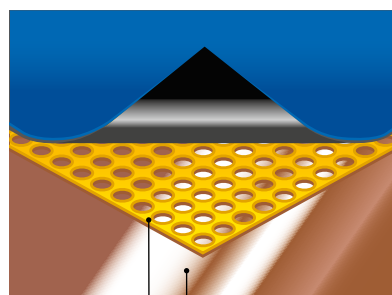
rouleaux :
largeur 200 cm
(pas de bords)

Accessoires pour concept anti-salissures

emco **FLOCK** et emco **EXACT**
Des anti-dérapants efficaces pour une pose sur des sols textiles ou lisses.



emco **FLOCK**
Revêtement de sol textile

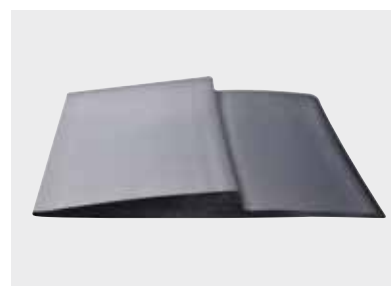
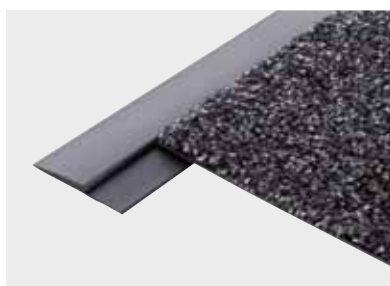


emco **EXACT**
Revêtement de sol lisse

Produit	emco FLOCK	emco EXACT
Rôle	Antidérapant sur sol textile	Antidérapant sur sol lisse
Propriétés	- Pose sans adhésif - Antidérapant, stable, isolant phonique - résistant à l'usure, simple à découper et à poser	- Pose sans adhésif - Antidérapant, stable, isolant phonique - résistant à l'usure, simple à découper et à poser
Action	les fibres en polyamide de la face structurée du produit agissent comme des crampons sur la surface du revêtement de sol.	les fibres en polyamide de la face structurée du produit agissent comme des crampons sur la surface du revêtement de sol.
Pose	appliquer le film sans structure contre la zone de propreté emco, le film structuré doit être apposé contre le revêtement de sol.	appliquer le film sans structure contre la zone de propreté emco, le film structuré doit être apposé contre le revêtement de sol.
Coloris	Anthracite, Flock gris	Jaune
Rouleau (ml)	20	30
Largeur en cm	80, 120, 180	80, 120, 180
Composition	tissu en polyester et en fil de verre textile, couché sur les deux faces, recouvert d'une structure en pâte spéciale PVC polyamide sur le recto, des crampons adhérents sur le verso.	tissu en polyester fil de verre textile, couché sur les deux faces, recouvert d'une pâte spéciale PVC ainsi que d'un dispersif en acrylate.
Épaisseur en mm	env. 2,5 à 3	env. 2
Poids en g/m ²	750	420 à 450
Recommandations		Non adapté pour une pose sur parquets vernis.

emco **profilé rampe**

Profilé pourtour pour confection des arrêts de coupe pour les produits revêtus d'une couche PVC épaisse.



Recommandations de nettoyage et d'entretien

Afin de garantir à votre produit de propreté emco sa fonction d'absorption parfaite de la poussière et à long terme, veuillez respecter les consignes suivantes.

1. Nettoyage d'entretien

En fonction de la fréquence de passage, un nettoyage quotidien est recommandé. Veuillez utiliser un aspirateur à brosses performant. Les machines d'aspiration à 1 ou 2 brosses à rouleaux éliminent la poussière jusque sous le matériel de support. Les brosses relèvent parallèlement les poils et favorisent l'absorption de la poussière dans la zone de propreté. Ne pas utiliser d'aspirateur conventionnel car seul un aspirateur à brosse peut éliminer la poussière qui se trouve sous le matériel de support !

2. Nettoyage intermédiaire

Le procédé par injection-extraction convient parfaitement au nettoyage périodique de votre zone de propreté. Pour cela, aspirez d'abord les particules de poussière à la surface avec l'aspirateur à brosses. Ensuite, de l'eau est injectée (le cas échéant en ajoutant un produit de nettoyage) à haute pression dans la zone de propreté, puis aspirée. Pour finir, rincez le revêtement à plusieurs reprises à l'eau claire.

Est-ce qu'un nettoyage intensif peut nuire à votre revêtement de propreté emco ?

Non. Les fibres de conception spéciale, les coloris de qualité résistants et le revêtement étanche du dossier sont conçus pour résister à un nettoyage fréquent et intensif.

3. Nettoyage à haute pression

Avec le procédé de nettoyage à haute pression, il faut d'abord aspirer complètement le tapis. Accrochez ensuite le tapis à un endroit adéquat. Vous pouvez ensuite utiliser un nettoyeur à haute pression conventionnel. Laissez de préférence votre tapis accroché jusqu'au séchage complet.

4. Procédé de lavage par récurage

Attention, convient uniquement aux zones de propreté collées. Votre zone de propreté est extrêmement sale ? Il est alors temps d'utiliser un appareil avec brosses à récurer ! Commencez d'abord le nettoyage avec un aspirateur à brosses. En cas de salissures permanentes (par exemple avec graisses et huiles), il est nécessaire d'utiliser le procédé de lavage par récurage plus fréquemment.

5. Si vous êtes pressé

Un nettoyage bref, mais efficace : retirez simplement le tapis et secouez-le énergiquement.

6. Nettoyage en profondeur

Un nettoyage en profondeur est nécessaire à intervalles réguliers – en fonction de la fréquence de passage sur la zone de propreté. Avec un aspirateur à brosse, aspirez d'abord les poussières en surface et procédez ensuite à un shampoing avec une machine à 3 disques contrarotatifs. Rincez ensuite immédiatement avec un aspirateur, puis aspirez.

Utilisez un détergent neutre pour rincer les graisses, huile ou produits chimiques à l'eau tiède.

Attention !

Ne jamais utiliser de solvants à base d'hydrocarbures chlorés (Tetra)!

Attention !

Les revêtements de sol des zones de propreté emco ne doivent pas être lavés en machine.

Instructions de pose

Pose

Une simple découpe ou de petites surfaces peuvent être posées sans être collées sur tout sol lisse. Pour des surfaces plus grandes et en tenant compte des conditions locales, il est recommandé de procéder à une pose fixe avec une colle convenant aux PVC plastifiés. Il faut respecter le sens de marche indiqué au dos.

Attention : L'utilisation de bande collante double face n'est en aucun cas possible ! Dans le cadre d'une pose minutieuse, un revêtement de propreté emco doit toujours être collé de manière fixe. Veuillez demander le cas échéant une recommandation détaillée pour une colle !

Collage

A partir de 6 m², les surfaces doivent être collées dans leur intégralité selon les recommandations du fabricant de colle.




Poses particulières

Pour obtenir un effet optimal de la zone de propreté, SCRATCH doit être posé avec les reps dans le sens de la marche.

Remarque : Toutes les informations et données contenues dans cette brochure correspondent à l'état de nos connaissances au moment de l'impression. Nous ne pouvons assumer aucune garantie pour l'exhaustivité, la justesse et l'application dans des cas individuels. Pour des raisons techniques, d'éventuelles différences de couleurs du dessin par rapport à la couleur originale peuvent apparaître. Toute prétention à notre égard ne pourra pas donc être invoquée. Sous réserve de modifications techniques. (Mise à jour 01/2013).

Pour les qualités de velours, des changements d'orientation permanente des fibres (shading) peuvent apparaître dans de rares cas. Comme ceci ne provient ni du matériel ni de la construction et que la fonctionnalité du produit n'est pas affectée, nous ne pouvons pas proposer de garantie.

Données techniques

	SCRATCH	MAXIMUS® MAXIMUS® IMAGE	SL 200
Revêtement	Velours tufté 5/32"	Velours tufté 1/8"	Velours tufté 5/32"
Fibres	100 % PA 6	100 % PA 6.6	100 % PA
Support	Fibres rembourrées en polyester	Fibres rembourrées en polyester	Fibres rembourrées en polyester
Sous-couche	Gomme épaisse	Gomme épaisse	Gomme épaisse
Poids des fibres	env. 1.150 g/m ²	env. 1.000 g/m ²	env. 500 g/m ²
Poids total	env. 3.550 g/m ²	env. 3.400 g/m ²	env. 2.830 mm
Épaisseur totale	env. 10,0 mm	env. 10,0 mm	
Nombre de touffes	env. 67.500/m ²	env. 134.500/m ²	
Résistance à la terre	env. 1 x 10 ¹¹ Ω	env. 1 x 10 ¹¹ Ω	
Charge électrostatique	< 2 kV	< 2 kV	
Isolation phonique	env. 26 dB	env. 28 dB	env. 21 dB
Résistivité thermique	env. 0,14 m ² K/W	env. 0,18 m ² K/W	
Classe de protection au feu	C _s -s1 (EN 13501-1)	B _s -s1 (EN 13501-1)	
Marquage CE EN 14041 CE (uniquement pour les rouleaux)			

www.emco.fr

emco Bau- und Klimatechnik
GmbH & Co. KG
Postfach 1860
D-49803 Lingen (Ems)
Allemagne
Tel. +49 (0) 591 9140-0
Fax +49 (0) 591 9140-852
bau@emco.de
www.emco-bau.com

emco France SAS
8 Rue des Perrières ZI
39700 Dampierre/ FR
Tel : (+33) 03 84 80 16 20
Fax : (+33) 03 84 80 16 21
info@emco.fr
www.emco.fr

| [emcobad](#)

| [emcobau](#)

| [emcoklima](#)

